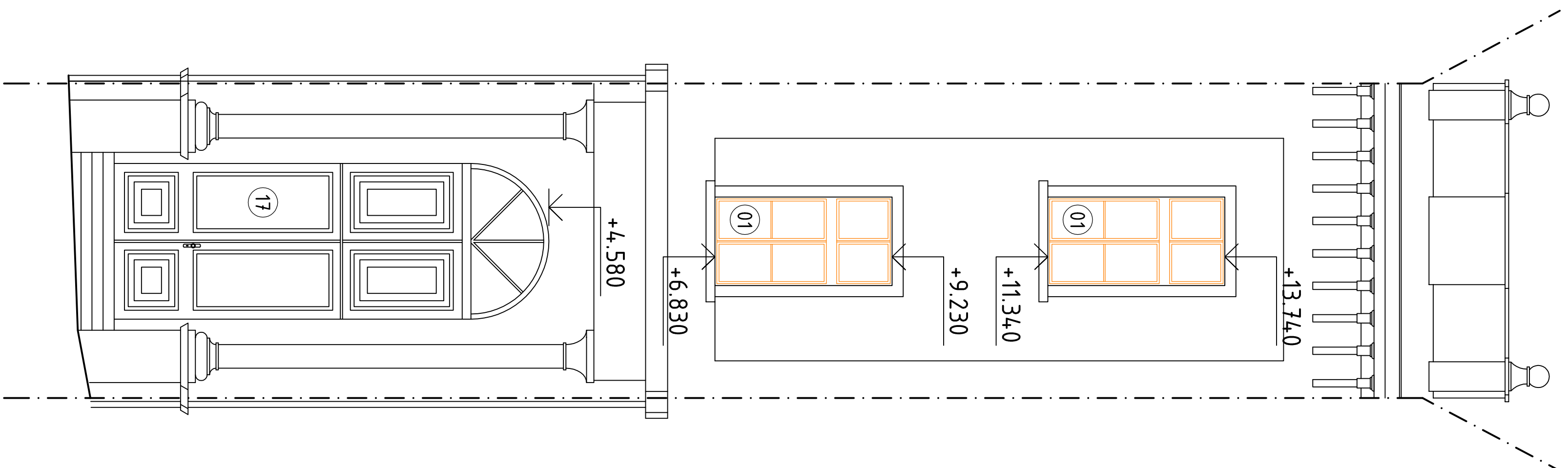


POHLED A,B,C - STÁVAJÍCÍ STAV

POHLED A



POHLED B



POHLED C

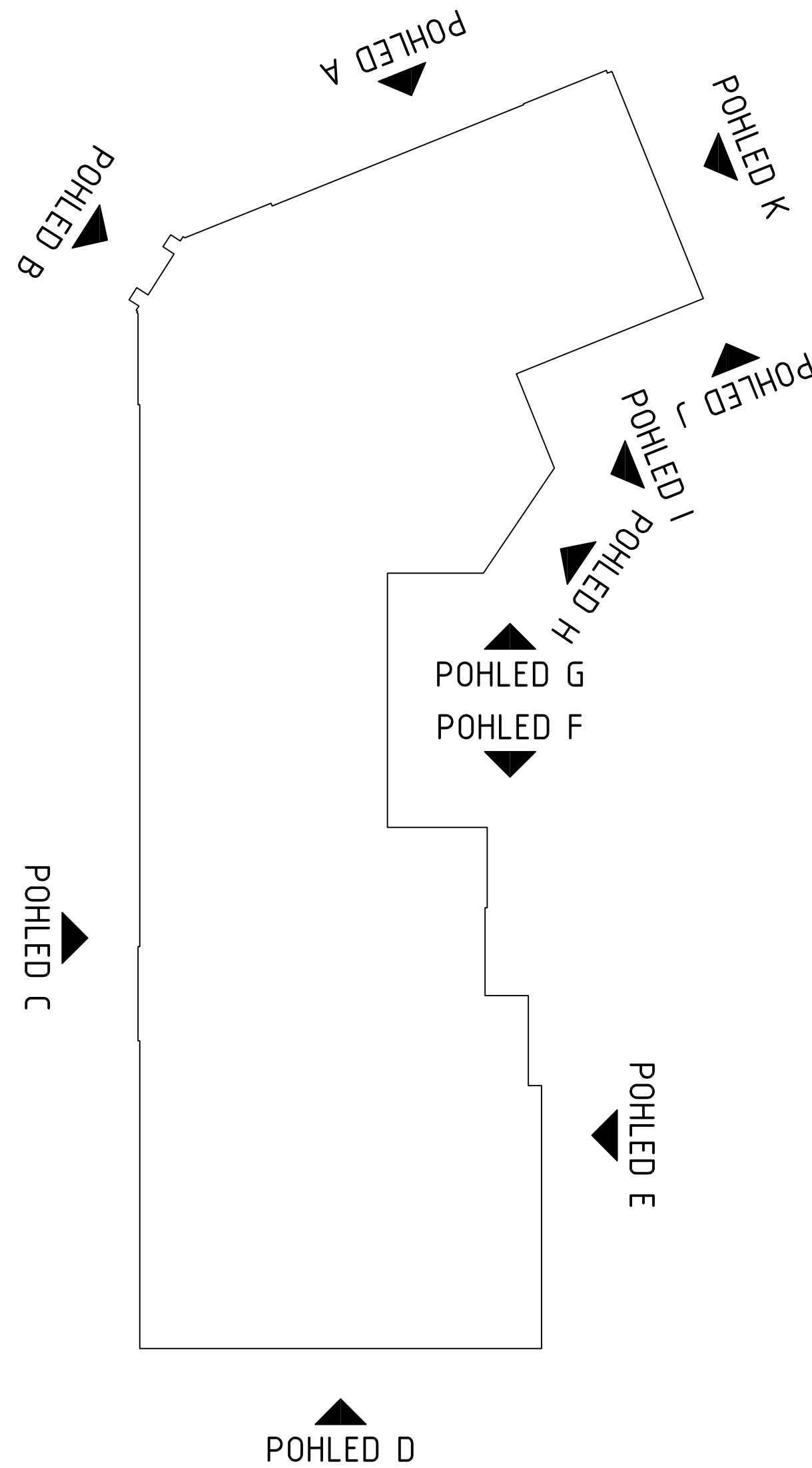


LEGENDA BOURANÝCH VÝPLNÍ

- 01 02 03 04 11
- 07 08 09 13
- 14 16 20
- 17
- 18 19
- 51

OKNO DŘEVĚNNÉ DVOUITÉ - VYBOURÁNÍ OKNA  
OKNO DŘEVĚNNÉ ZDVOJENÉ - VYBOURÁNÍ OKNA  
OKNO OCELOVÉ - VYBOURÁNÍ OKNA VĚTNÉ ROZŠÍŘENÍ OSTĚNÍ  
Z INTERIÉRU A ÚPRAVY OTVORU UMOŽŇUJÍCÍ OTEVÍRÁNÍ NOVÉHO OKNA  
OKNO PLASTOVÉ - VYBOURÁNÍ CELÉHO OKNA VĚTNÉ ROZŠÍŘENÍ OSTĚNÍ  
Z INTERIÉRU A ÚPRAVY OTVORU UMOŽŇUJÍCÍ OTEVÍRÁNÍ NOVÉHO OKNA  
DŘEVĚNNÉ DVEŘE - VYBOURÁNÍ DVEŘÍ

OKNO DŘEVĚNNÉ STÁVAJÍCÍ - Uw ≤ 0,70 W/m²·K-1



Vypracoval:	Zodpovědný projektant:	Hlavní inženýr projektu:
ING. Antonín MADOVORNIK	ING. Jaroslav DVOŘÁK	ING. Jaroslav DVOŘÁK
Místo stavby: Týšovo náměstí 250, 537 60 Chutim	Investor: Pardubický kraj, Komenského náměstí 125, 532 11 Pardubice	Stavba: 8.44
Acce: Realizace úspor energie	- Obchodní akademie Chudim	Datum: 08/2019
		Stupeň: DSP
		Zak. č.: 190707
		Měřítko: 1:100
Objekt: SO 01 OBCHODNÍ AKADEMIE		Cx:
Výkres: D.1.1 ARCHITECTONICKO-STAVEBNÍ ŘEŠENÍ		D.1.1.7
POHLED A,B,C - STÁVAJÍCÍ STAV		



Stavba: 8.44

Datum: 08/2019

Stupeň: DSP

Zak. č.: 190707

Měřítko: 1:100

Cx:

D.1.1.7